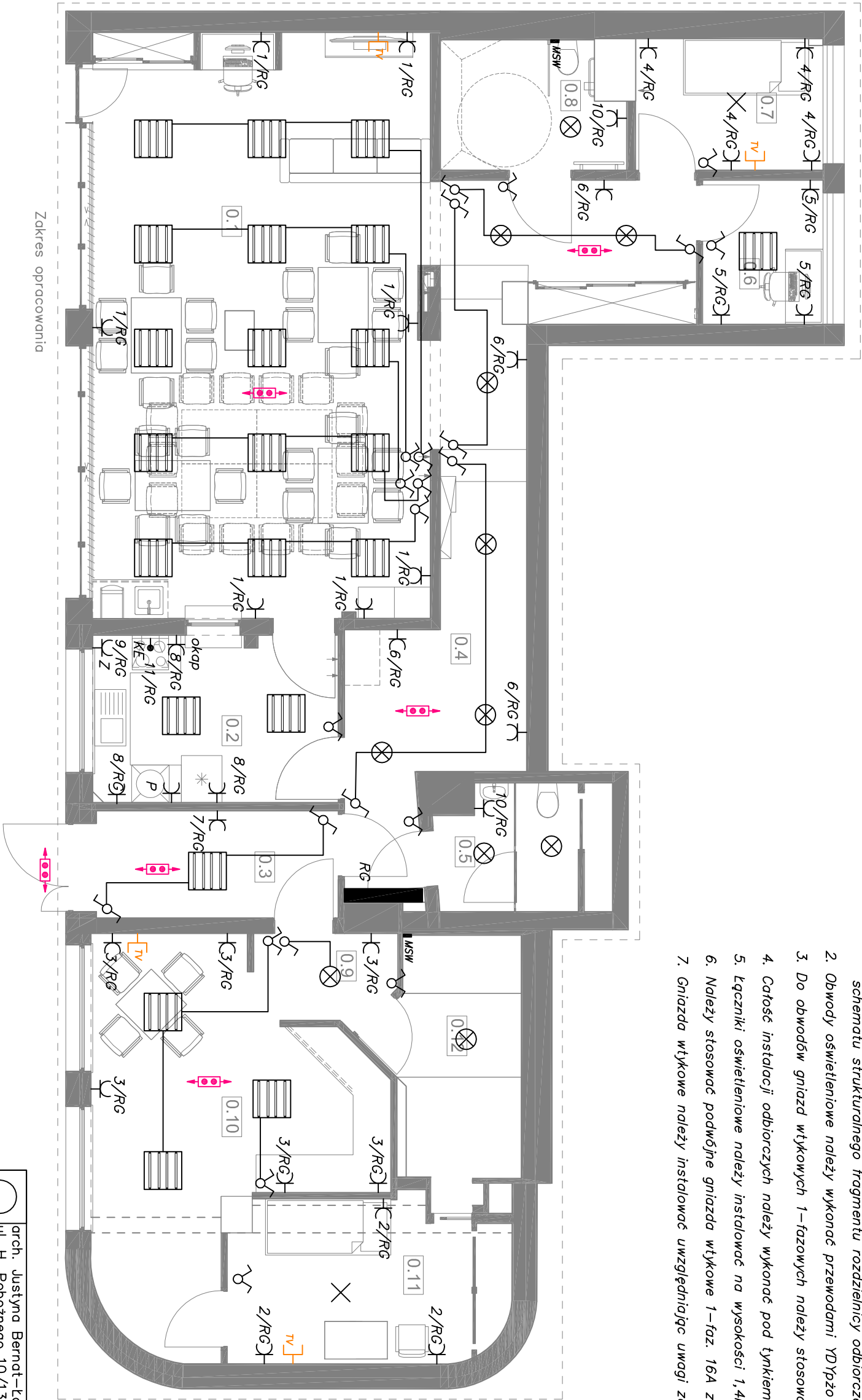


OPIS INSTALACJI ODBIORCZYCH

- Instalację wnętrзовą w pomieszczeniach należy wykonać w nawiązaniu do załączonego schematu strukturalnego fragmentu rozdzielnic odbiorczej RG oraz opisu technicznego.
- Obwody oświetleniowe należy wykonać przewodami YDYpzo z żyłami 1,5mm.
- Do obwodów gniazd wtykowych 1–fazowych należy stosować przewody YDYpzo 3x2,5mm.
- Całość instalacji odbiorczych należy wykonać pod tynkiem z zastosowaniem osprzętu podtynkowego.
- Łączniki oświetleniowe należy instalować na wysokości 1,4m od podłogi.
- Należy stosować podwójne gniazda wtykowe 1–faz. 16A z kotkiem ochronnym,
- Gniazda wtykowe należy instalować uwzględniając uwagi zawarte w opisie technicznym



OZNACZENIA

- RG – rozdzielnica usług  
1/RG – nr kolejny obwodu/ oznaczenie rozdzielnic
- gniazdo wtykowe 1–fazowe 10/16A z kotkiem ochronnym
- Oprawa awaryjna na ciemno z własnym źródłem zasilania z czasem działania 1h z funkcją autotest, o mocy 3W i strumieniu 310lm
- oprawa typu downlight
- Oprawa oświetleniowa LED 600x600 31W 2943lm lub równoważna
- MSW – miejscowa szyna wyrównawcza
- oprawa kinkietowa źródło światła 16xSMD LED 13W

<div><div></div><div>arch. Justyna Bernat–Łagoda ul. H. Pobożnego 10/13, 70–508 Szczecin +48 603 777 337 ✉ justyna@lagoda.pl</div></div>		OSOBY OPRACOWUJĄCE PROJEKT		
PROJEKTANT	mgr inż. Sławomir Hołojda	PODPIS PROJEKTANTA		
NUMER UPRAWNIEN	ZAP/0095/POOE/08			
DATA OPRACOWANIA	02.2026			
OPRACOWAŁ		PODPIS OSOBY OPRACOWUJĄCEJ		
NUMER UPRAWNIEN	–			
DATA OPRACOWANIA	2026.02			
FAZA PROJEKTU	PROJEKT TECHNICZNY			
BRANŻA	ELEKTRYCZNA			
NAZWA OBIEKTU BUDOWLANEGO	LOKAL USŁUGOWY			
TYTUŁ RYSUNKU	PLAN INSTALACJI ELEKTRYCZNEJ			
Zastrzegam się wszelkie prawa wynikające z Ustawy o prawie autorskim i prawach pokrewnych z dnia 4 lutego 1994 r. (Dz. U. 1994 Nr 24 poz. 83) z późn. zmianami. Rysunek niniejszy nie może być w całości lub w części przesyłany, kopiowany, rozpowszechniany lub inny sposób bez pisemnej zgody pracowni.				
		FORMAT RYS.	SKALA	NUMER RYS.
		420x297	1:50	01